

# Tätigkeitsbericht 2023

2023

**LICHT  
BLICK  
HOF**  
e.motion   
**KINDERHOSPIZ**  
[www.lichtblickhof.at](http://www.lichtblickhof.at)



© suzy stöckl



**IHRE SPENDE IST  
STEUERLICH  
ABSETZBAR**  
Reg.-Nr. SO 2184

Eine kleine  
Führung  
über den  
Lichtblickhof



# Danke für Ihre Unterstützung!

Liebe Wegbegleiter\*innen,

das Jahr 2023 war voller Freude, intensiver Aktivitäten, Herausforderungen und reich an neuen Lichtblicken. Viele Kinder haben uns tief berührt, die gemeinsame Zeit mit den Tieren ist eine intensive geteilte Welt voller Wunder. Auch sehr traurige Abschiede gab es, aber wir bleiben voll Zuversicht und jeder Abschied macht unvergessliche Momente möglich, die wir tief in unserem Herzen haben. Alle Kinder geben uns den Auftrag und die Kraft, weiter für diesen Ort und die Tiere des Lichtblickhofes alles zu geben! Das haben wir 2023 getan und wir gehen auch voller Mut dem neuen Jahr entgegen.

Mit der **Eröffnung des Schutzengelstalls** hat das Jahr einen langersehten Glücksmoment erlebt, bei dem viele langjährige Partner\*innen, Weggefährter\*innen und Freund\*innen mit uns gefeiert haben. Das ganze Jahr über wurde unermüdlich gebaut, gewerkt und gearbeitet. Es wurde nicht nur an Balken und Bohlen gefeilt, sondern auch an Details. Stall und Therapieraum sind liebevoll gestaltet und können wohligh warm beheizt werden. Das Fenster in den Stall ermöglicht Einblicke in den Stallalltag der Therapiepferde und Lichtblicke auf beiden Seiten. Für unsere älteren Therapiepferde ist dieser besonders ruhig gelegene Stall ein Rückzugsort, an dem sie ihrem Alter entsprechend Aufgaben übernehmen können, die ihrer Erfahrung, ihrer Sanfttheit und ihrer Geduld entsprechen.

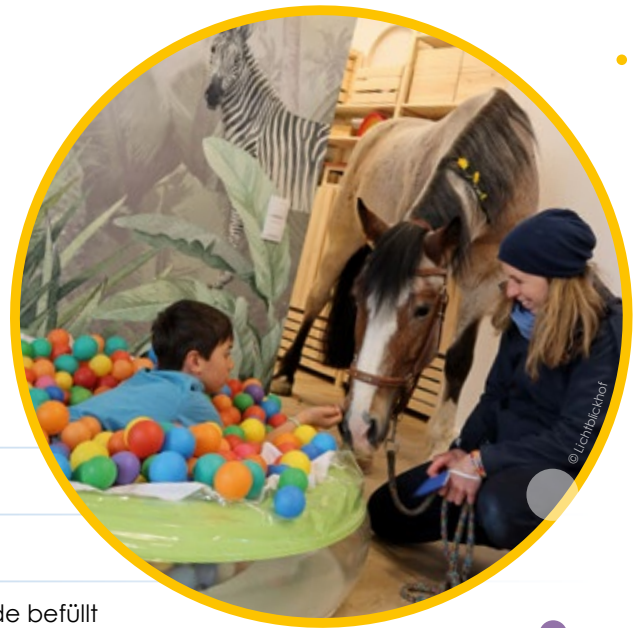
Viel Resonanz und eine Auszeichnung erhielten wir für unsere **Pilotstudie zur Schnaubkorrespondenz** von Pferden, bei der wir eine deutliche Steigerung des Wohlbefindens unserer Therapiepferde nachweisen konnten. Pferde nützen das Schnauben zur Kommunikation, sie sind dadurch zufriedener und verbessern damit den Kontakt zu den Personen, mit denen sie arbeiten. Für uns Therapeutinnen ist es eine Riesenchance, wenn die Pferde uns über die Körpersprache hinaus auch akustisch mitteilen können, was sie lieben und wo ihre Komfortzone endet oder eine Aufgabe sie überfordert. Der Tierschutzpreis 2023 der Forster-Steinberg Stiftung erlaubt es uns, die gewonnenen Erkenntnisse in weiterführenden Studien zu vertiefen.

Die weitreichende Unterstützung unserer Sponsor\*innen, Mitstreiter\*innen und Wegbegleiter\*innen, Freund\*innen und Kolleg\*innen ermöglichte uns eine bunte, vielfältige und verantwortungsvolle Zeit mit Lichtblicken, Sternenzauber und Wundern, die tatsächlich geschehen. DANKE DAFÜR! Damit wir auch in Zukunft schwerkranken Kindern und ihren Familien Mut und Hoffnung schenken können, sind wir weiterhin auf Ihre Hilfe angewiesen. Egal, wie die Zukunft ist, hier und jetzt geht es am Lichtblickhof: **Zurück ins LEBEN! !**

Mag. Roswitha Zink 

Roswitha Zink  
& das zwei- und vierbeinige Lichtblickhof-Team

März 2024



 114 Kinder sind ins Bällebad gehüpft

 350 Bäume wurden gepflanzt

 1.384 Marmeladegläser wurden mit selbstgemachter Marmelade befüllt

 1.486 Umarmungen wurden verteilt

 42.000 km wurden von unseren Therapiepferden zurückgelegt, das ist mehr als eine Erdumrundung (40.030 km)

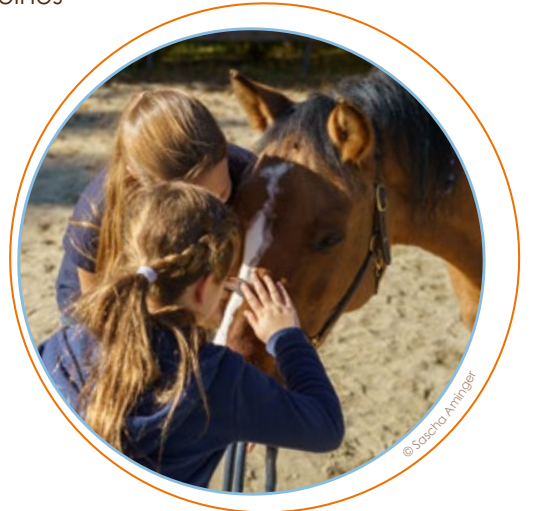




## Barrierefreier Schutzengelstall

Vor einigen Jahren war es der sehnlichste Wunsch der 13-jährigen Mathilda, noch einmal ihr Lieblings-Therapiepferd Felicità im Stall zu besuchen. Hier bei dem Pferd war der einzige Ort, wo sich das Mädchen mit einer unheilbaren Tumorerkrankung sicher fühlte. Jede Stufe und Schwelle, die Kälte, der Trubel in der Reithalle – so vieles war für Mathilda, die das Bett nicht mehr verlassen konnte, eine unüberwindbare Hürde. Niemals wolle sie aufgeben, betonte der Teenager. Nichts kann den warmen Atem eines Pferdes ersetzen oder die Wärme einer Katze, die es sich an ihrer Seite im Bett gemütlich macht. Das Rascheln der Pferde in ihrer Heuraufe und das fröhliche Schmatzen und Schnauben waren die Musik, die ihren Tag zu etwas Besonderem machten.

Diesem Erleben mit allen Sinnen, der Liebe zu den Tieren und der Unendlichkeit der Gedanken wollte das Team vom Lichtblickhof Raum geben. Und ein Zauber-Dach, das Kinder behüten kann, die gegen Angst, Trauer, Schmerz und den Rest der Welt kämpfen müssen. Von der Idee eines barrierefreien Schutzengelstall zur Planung und Umsetzung waren viele Stunden, Tage, Wochen, Monate und Jahre des Planens, Beschaffens und Bauens notwendig. Kein Rollstuhl und kein Pflegebett sollten an Türstufen, Durchgängen oder Steigungen scheitern. Durchsetzungskraft, anpackende Hände und finanzielle Unterstützung der riesengroßen Lichtblickhof-Gemeinschaft waren gefordert. Gleichzeitig soll der Schutzengelstall ein geschützter Bereich für unsere altgedienten Therapiepferde sein, die hier mit ihrer langjährigen Erfahrung, ihrer vorbehaltlosen Zuwendung und ihrer sanften Geduld ganz besondere Momente möglich machen. Dieser Stall macht Hoffnung, weil er zeigt, dass Ideen, Visionen und Träume mit viel Kraft auch Wirklichkeit werden können.



Mathilda

© Lichtblickhof

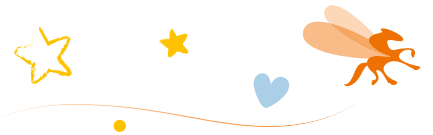


© Lichtblickhof



© Lichtblickhof

# Therapiepferde sind besondere Pferde



Sie heißen Atacama, Sorita, Felicità, Jokki und Daisy, um nur ein paar Pferde stellvertretend für alle Therapiepferde am Lichtblickhof zu nennen. Einige der insgesamt 19 Pferde leben und arbeiten schon seit ihrem Entstehen im Therapiestall. Das sind mehr als 20 Jahre und unzählige Kilometer, die Kinder und Jugendliche in Tagträume geschaukelt, in Sicherheit gewogen und zum Mitmachen aufgefordert wurden. Würden unsere Pferde jeden Tag nur sechs Kilometer mit ihren Kindern und Jugendlichen laufen, wäre das in 20 Arbeitsjahren etwas mehr als eine Erdumrundung entlang des Äquators. Eine Erdumrundung lang Freude, Ausgeglichenheit, Geduld, Hoffnung, Zuversicht, Kraft, Wärme, Glück, Balance, Entspannung. Pro Pferd, also mal 19! Das sind ziemlich viele Lichtblickhof-Kilometer und Erdumrundungen.

Therapiepferde können aber nicht nur die Erde umrunden, sie können außerdem Gedanken lesen, mit dem Pezziball spielen, Pflegebetten zu Kutschen machen, Mädchen zu Prinzessinnen und Jungs zu Superhelden – oder umgekehrt. Die Therapiepferde am Lichtblickhof sind für jeden Spaß zu haben und nehmen das Leben verdammt ernst. Sie kennen den Weg in die Herzen ihrer Menschen und bringen Schmetterlinge in ihren Bauch.

Therapiepferde müssen die Schulbank drücken, damit sie nicht nur die Sprache ihrer Kumpels verstehen, sondern auch die ihrer Therapiekinder, Therapeutinnen und Bezugsmenschen. Sie haben viele gute Tage und manchmal auch schlechte, weil sie etwa der Bauch zwickt, ein Zahn schmerzt oder ein Stein im Huf drückt. Dann sind wir Menschen für sie da, verarzten sie und trösten sie, so wie sie sonst uns trösten. Wir sorgen dafür, dass sie immer gut zu fressen haben und gut trainiert sind, damit sie stark genug sind, um kleine Menschen und ihre großen Sorgen zu tragen.

Um all diese Herausforderungen und Aufgaben zu schaffen, bemühen wir uns, unseren Tieren am Lichtblickhof abwechslungsreiche, spannende Haltungsbedingungen und ein Umfeld zu bieten, das dem Tierwohl voll und ganz verpflichtet ist. Weiterbildung im wissenschaftlichen Kontext, damit kein Fortschritt an uns vorbeiziehen kann, dient unserem Weitblick über den Tellerrand und hilft den Tieren ebenso wie den Therapiekindern. Die Pilotstudie zur Schnaubkorrespondenz von Pferden ist – ganz im Sinne dieser emotional klugen Tiere – ein weiterer Schritt zu noch mehr Tierwohl und höhere Standards. Unser Wunsch ist es, für eine tiefe besondere Verständigung zwischen Menschen und Pferden zu sorgen. Es freut uns sehr, dass sich viele Fachkolleg\*innen und Medien aus aller Welt für diese Ideen interessieren.

Um diese Anforderungen an uns und für unsere Kinder und Jugendlichen weiterhin zu stemmen, brauchen wir die Unterstützung jedes einzelnen. **DANKE, DASS SIE WUNDER MÖGLICH MACHEN.**



Wir danken allen Unterstützer\*innen –  
es ist unglaublich, was ihr Jahr für Jahr möglich macht!  
**Danke, dass ihr gemeinsam mit uns Lichtblicke schenkt!**

Danke!

Impressum: Lichtblickhof, Verein e.motion | 1140 Wien, Reizenpfeninggasse 1A/10/9 | +43 680 441 48 49 |  
[info@lichtblickhof.at](mailto:info@lichtblickhof.at) | [www.lichtblickhof.at](http://www.lichtblickhof.at) | Spendenkonto: AT22 3200 0000 1105 2255

Gefördert durch

Auch ein herzliches Dankeschön an die

und

und

■ Teamco  
■ Foundation  
■ Schweiz

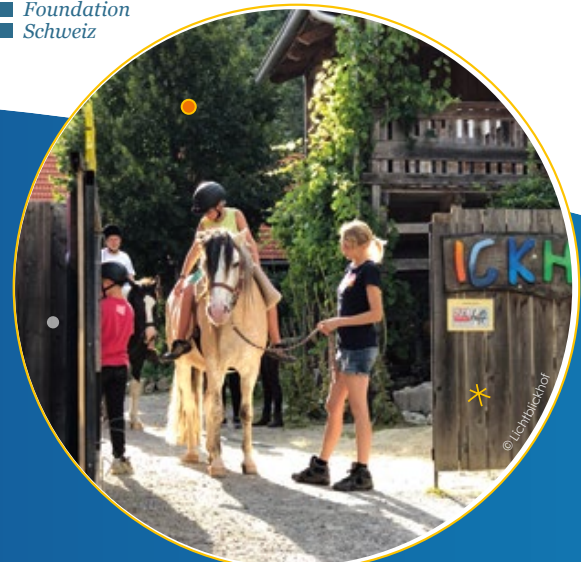
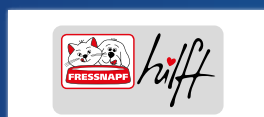
■ Bundesministerium  
Soziales, Gesundheit, Pflege  
und Konsumentenschutz

MA40 SOZIAL  
StaDt.wien

Mit unserer  
MA22 Umwelt

## STERNEPARTNER\*INNEN

Danke für Ihre große Unterstützung!



© Lichtblickhof